

# Монтажная схема ТОПАЭРО 24 Пр

Вид А

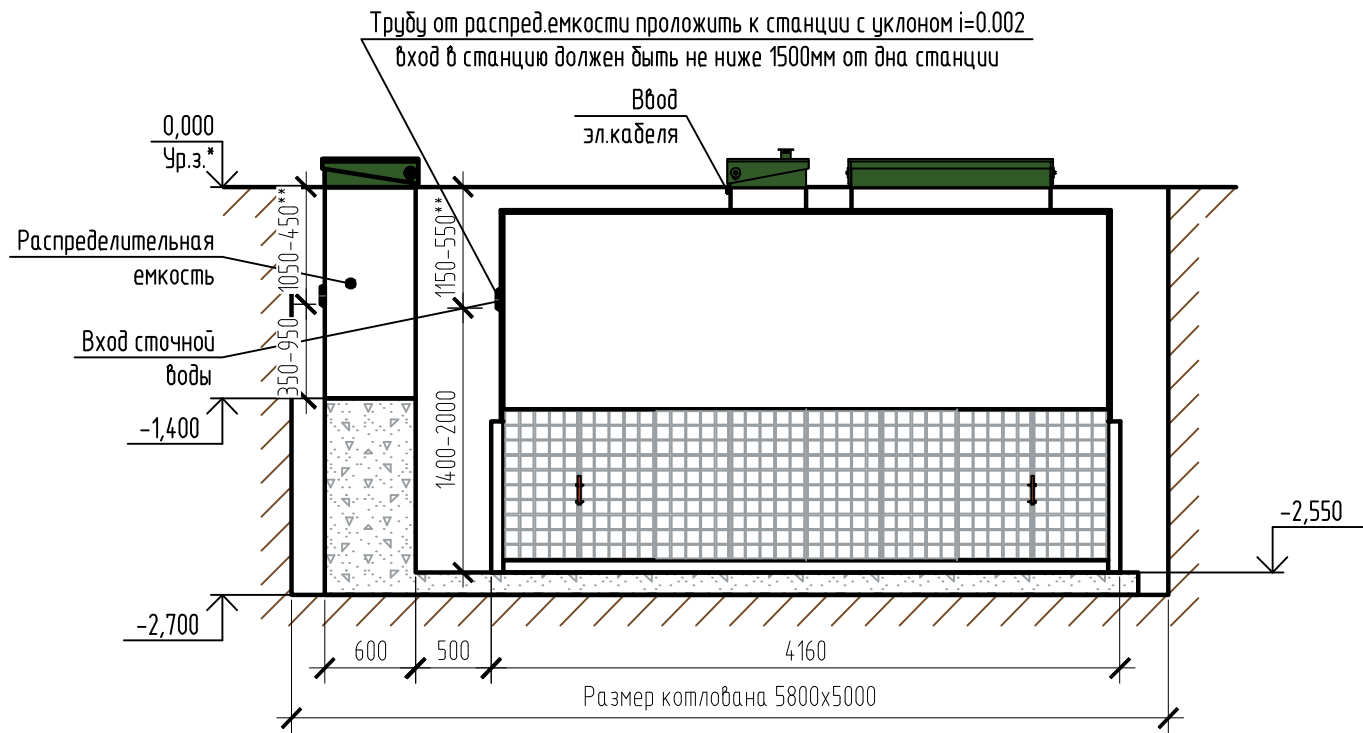
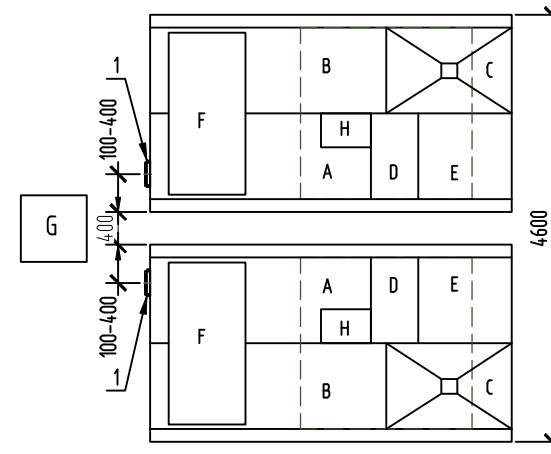


Схема №1



- A – приемная камера;
- B – аэротенк;
- C – вторичный отстойник;
- D – абарийная камера;
- E – отстойник коридорного типа;
- F – компрессорный отсек;
- G – распределительная емкость.
- H – накопительная емкость для насоса.

Габаритные размеры ТОПАЭРО 24 Пр\*\*  
 (два одинаковых по габаритам блока,  
 ДхШ=4200x2200мм):

Длина 4160мм;  
 Ширина 4400мм;  
 Высота 2800мм;  
 Общ. масса 2-х блоков (трансп/рабочая) 2895/45000 кг

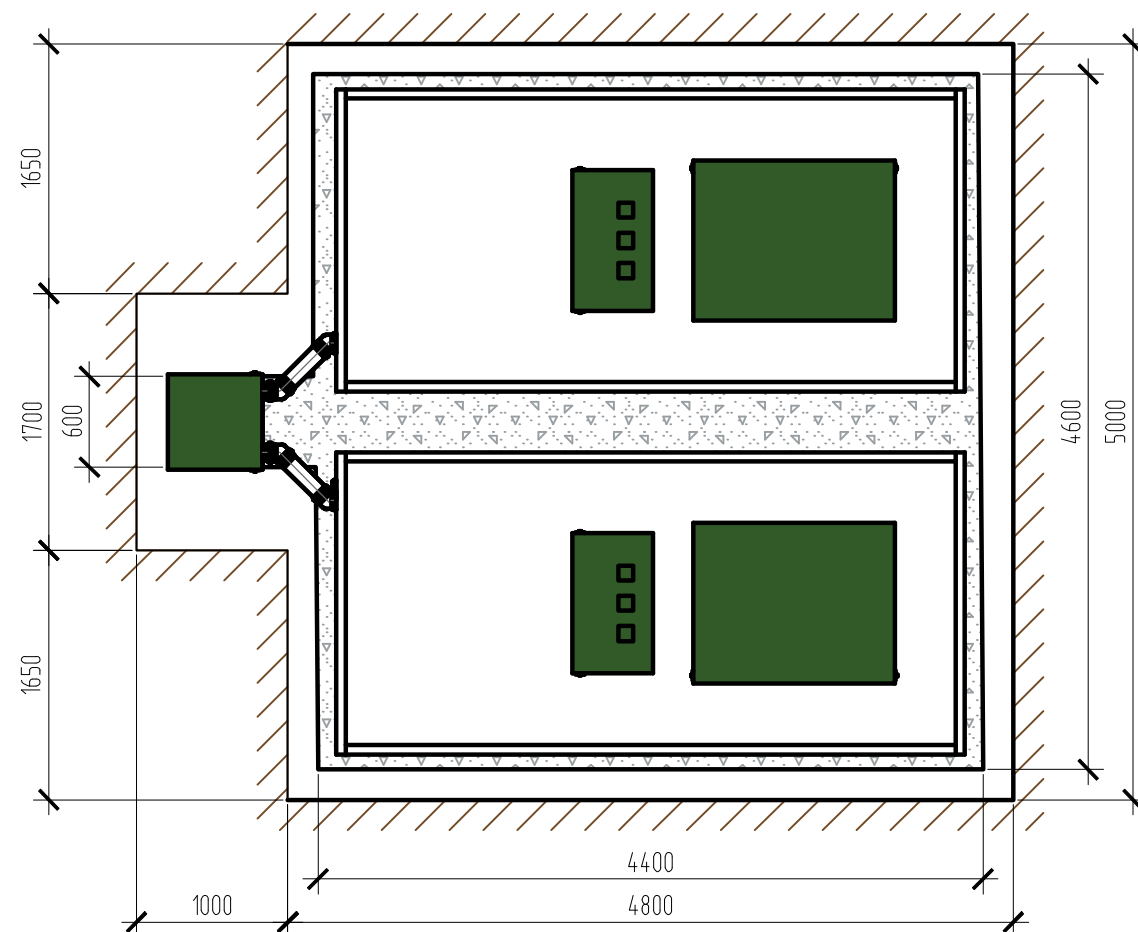
Габаритные размеры распределительной емкости:

Длина 650мм;  
 Ширина 750мм;  
 Высота 1600мм;  
 Масса (трансп/рабочая) 90/600 кг.

1 – вход стоков (ввод трубы монтируется при монтаже, либо, по желанию заказчика, на заводе изготовителя (в соответствии с размерами, указанными в заявке на врезку);  
 Труба  $\phi 25$  для выхода очищенной воды монтируется по месту.

Монтажные и земляные работы проводить согласно СП 129.13330.2019 "Наружные сети и сооружения водоснабжения и канализации".

Вид сверху



Пояснение к схеме №1

|                      | От дна установки до нижнего края трубы |      | От поверхности грунта до нижнего края трубы |      |
|----------------------|--|------|---|------|
|                      | min                                    | max  | min   | max  |
| Вход сточной воды    | 1400                                   | 2000 | 550   | 1150 |
| Выход очищенной воды | 2450                                   | 2500 | 50  | 100  |

**ПРИ МОНТАЖЕ ОБРАТИТЬ ОСОБОЕ ВНИМАНИЕ:**

Разработку котлована производить при условии соблюдения правил техники безопасности проведения земляных работ, с соблюдением требований действующей нормативной документации. Монтаж станции производить на армированную бетонную площадку с песчаной подсыпкой, станцию не подвергать ударам, обсыпку производить вместе с заливкой одновременно для компенсации внутреннего и внешнего давления.

\*При определении отметки уровня земли предусмотреть будущее благоустройство участка, возможные ландшафтные работы (которые могут привести к изменению отметки уровня земли).

\*\*Рекомендованный производителем диапазон врезки (вход стоков) 750-1050мм от уровня земли.

\*\*\*Производитель может изменить габариты продукции без уведомления.

\*\*\*\*При выполнении врезки учесть внутренний конструктив станции.

Расход песка не менее – 30,0м<sup>3</sup>, расход воды не менее – 40,0м<sup>3</sup>.

|      |          |      |        |       |      | ТОПАЭРО/ТОРАЭРО 24 Пр                                       |                     |      |        |
|------|----------|------|--------|-------|------|---|---------------------|------|--------|
| Изм. | Кол. уч. | Лист | № док. | Подп. | Дата |   |                     |      |        |
|      |          |      |        |       |      | Установка очистки сточных вод,<br>Q=24,0м <sup>3</sup> /сут | Стадия              | Лист | Листов |
|      |          |      |        |       |      |   |                     | 1    | 1      |
|      |          |      |        |       |      |   | ТОПОЛ-ЭКО/ТОПОЛ-ЕСО |      |        |