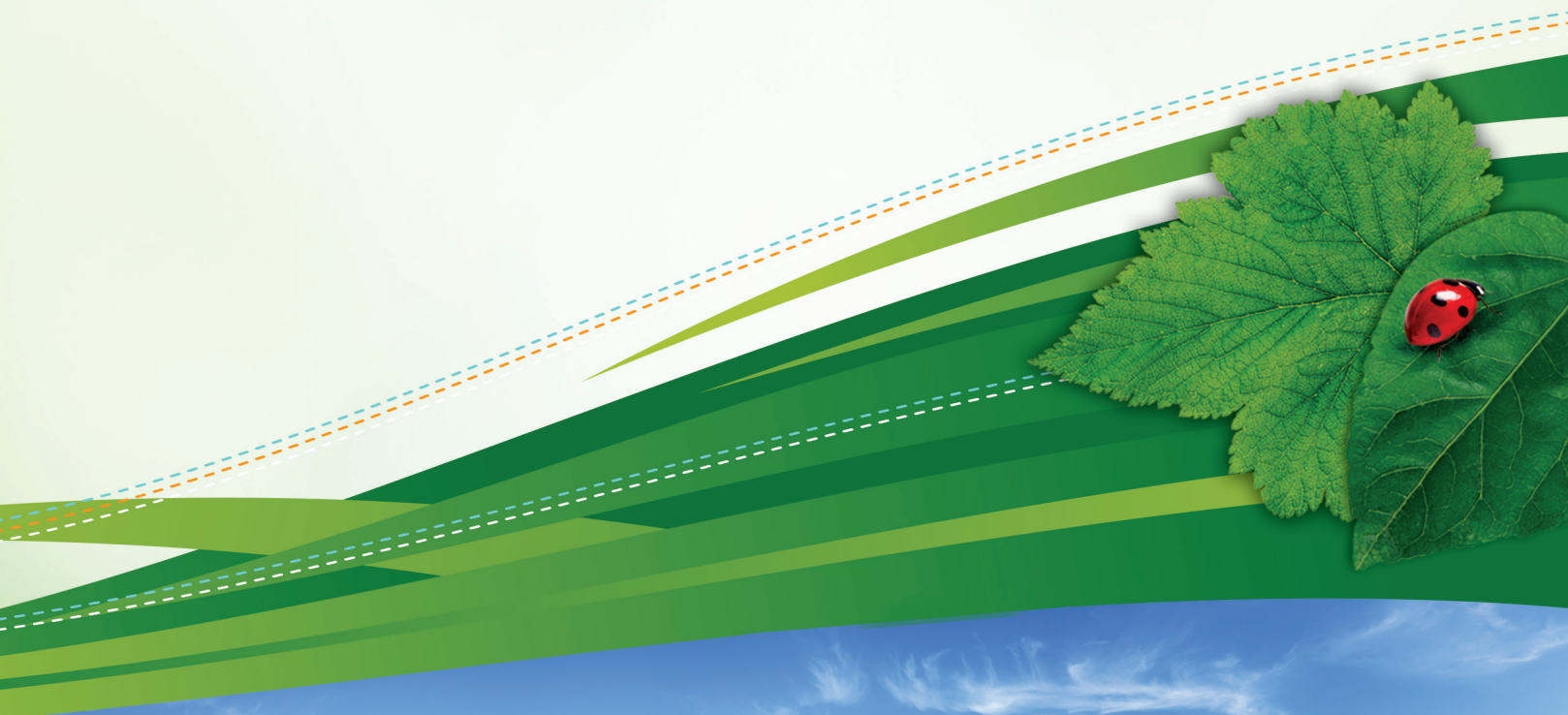




ТОПОЛ·ЭКО

Кессон «ТОПОЛ-ЭКО/ТОРОЛ-ЕСО»
серии «К»



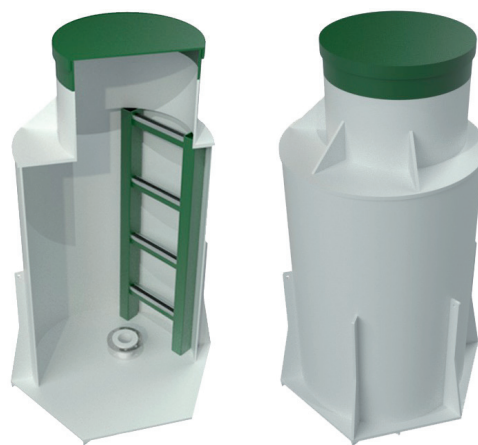
СОГЛАСОВАНО С ПРИРОДОЙ®

КЕССОН «ТОПОЛ-ЭКО/ТОПОЛ-ЕСО» СЕРИИ «К»

Предназначен для обеспечения защиты от промерзания, подтопления грунтовыми, атмосферными и паводковыми водами скважины системы водоснабжения для жилых домов, коттеджей, дач и других объектов малоэтажной застройки.

Служит для комфортного размещения, обслуживания и ремонта сопутствующего оборудования обустройства скважины и системы водоснабжения дома, а также исключает нежелательные вибрации и шумы при его работе.

МОЖЕТ ИСПОЛЬЗОВАТЬСЯ ПРИ ЛЮБОМ УРОВНЕ ГРУНТОВЫХ ВОД!



ТЕХНИЧЕСКИЕ ХАРАКТЕРИСТИКИ МОДЕЛЕЙ КЕССОНОВ СЕРИИ «К»

Наименование	Размеры		Горловина		Габариты, мм	Вес, кг
	Диаметр, мм	Высота, мм	Диаметр, мм	Высота, мм		
Кессон ТОПОЛ-ЭКО К-1 (муфта 106-114)	1000	2100	700	500	1100x1100x2100	100
Кессон ТОПОЛ-ЭКО К-1 (муфта 120-133)	1000	2100	700	500	1100x1100x2100	100
Кессон ТОПОЛ-ЭКО К-1 (муфта 140-150)	1000	2100	700	500	1100x1100x2100	100
Кессон ТОПОЛ-ЭКО К-1 удл (муфта 106-114)	1000	2350	700	500	1100x1100x2350	105
Кессон ТОПОЛ-ЭКО К-1 удл (муфта 120-133)	1000	2350	700	500	1100x1100x2350	105
Кессон ТОПОЛ-ЭКО К-1 удл (муфта 140-150)	1000	2350	700	500	1100x1100x2350	105
Кессон ТОПОЛ-ЭКО К-2 (муфта 106-114)	1100	2100	700	500	1200x1200x2100	110
Кессон ТОПОЛ-ЭКО К-2 (муфта 120-133)	1100	2100	700	500	1200x1200x2100	110
Кессон ТОПОЛ-ЭКО К-2 (муфта 140-150)	1100	2100	700	500	1200x1200x2100	110
Кессон ТОПОЛ-ЭКО К-2 удл (муфта 106-114)	1100	2350	700	500	1200x1200x2350	120
Кессон ТОПОЛ-ЭКО К-2 удл (муфта 120-133)	1100	2350	700	500	1200x1200x2350	120
Кессон ТОПОЛ-ЭКО К-2 удл (муфта 140-150)	1100	2350	700	500	1200x1200x2350	120
Кессон ТОПОЛ-ЭКО К-2 Лонг (муфта 106-114)	1100	2600	700	500	1200x1200x2600	130
Кессон ТОПОЛ-ЭКО К-2 Лонг (муфта 120-133)	1100	2600	700	500	1200x1200x2600	130
Кессон ТОПОЛ-ЭКО К-2 Лонг (муфта 140-150)	1100	2600	700	500	1200x1200x2600	130
Кессон ТОПОЛ-ЭКО К-3 (муфта 106-114)	1200	2100	800	500	1300x1300x2100	135
Кессон ТОПОЛ-ЭКО К-3 (муфта 120-133)	1200	2100	800	500	1300x1300x2100	135
Кессон ТОПОЛ-ЭКО К-3 (муфта 140-150)	1200	2100	800	500	1300x1300x2100	135
Кессон ТОПОЛ-ЭКО К-3 удл (муфта 106-114)	1200	2350	800	500	1300x1300x2350	140
Кессон ТОПОЛ-ЭКО К-3 удл (муфта 120-133)	1200	2350	800	500	1300x1300x2350	140
Кессон ТОПОЛ-ЭКО К-3 удл (муфта 140-150)	1200	2350	800	500	1300x1300x2350	140
Кессон ТОПОЛ-ЭКО К-3 Лонг (муфта 106-114)	1200	2600	800	500	1300x1300x2600	150
Кессон ТОПОЛ-ЭКО К-3 Лонг (муфта 120-133)	1200	2600	800	500	1300x1300x2600	150
Кессон ТОПОЛ-ЭКО К-3 Лонг (муфта 140-150)	1200	2600	800	500	1300x1300x2600	150
Кессон ТОПОЛ-ЭКО К-4 (муфта 106-114)	1420	2100	800	500	1600x1600x2100	155
Кессон ТОПОЛ-ЭКО К-4 (муфта 120-133)	1420	2100	800	500	1600x1600x2100	155
Кессон ТОПОЛ-ЭКО К-4 (муфта 140-150)	1420	2100	800	500	1600x1600x2100	155
Кессон ТОПОЛ-ЭКО К-4 удл (муфта 106-114)	1420	2350	800	500	1600x1600x2350	165
Кессон ТОПОЛ-ЭКО К-4 удл (муфта 120-133)	1420	2350	800	500	1600x1600x2350	165
Кессон ТОПОЛ-ЭКО К-4 удл (муфта 140-150)	1420	2350	800	500	1600x1600x2350	165
Кессон ТОПОЛ-ЭКО К-4 Лонг (муфта 106-114)	1420	2600	800	500	1600x1600x2600	175
Кессон ТОПОЛ-ЭКО К-4 Лонг (муфта 120-133)	1420	2600	800	500	1600x1600x2600	175
Кессон ТОПОЛ-ЭКО К-4 Лонг (муфта 140-150)	1420	2600	800	500	1600x1600x2600	175

*Лонг - максимально удлиненный

*удл - удлиненный

В КОМПЛЕКТ ПОСТАВКИ ИЗДЕЛИЯ (КЕССОНА) ВХОДИТ:

№ п./п.	Наименование	Ед. измерения	Количество
Основное оборудование:			
1	Кессон серии «К» в составе: шт. 1	шт.	1
1.1	Корпус кессона с горловиной, кабельным гермовводом, обсадной муфтой	шт.	1
1.2	Крышка утеплена	шт.	1
1.3	Лестница (встроенная)	шт.	1
2	Технический паспорт	шт.	1
3	Монтажная схема	шт.	1
Дополнительное оборудование*:			
1	Комплект освещения	комп.	1
2	Комплект приточно-вытяжной вентиляции	комп.	1

*доукомплектовывается опционально и не входит в основную комплектацию оборудования

Муфта 1 - для обсадной трубы диаметром 106-114 мм, входное отверстие муфты 150 мм

Муфта 2 - для обсадной трубы диаметром 120-133 мм, входное отверстие муфты 185 мм

Муфта 3 - для обсадной трубы диаметром 140-150 мм, входное отверстие муфты 185 мм